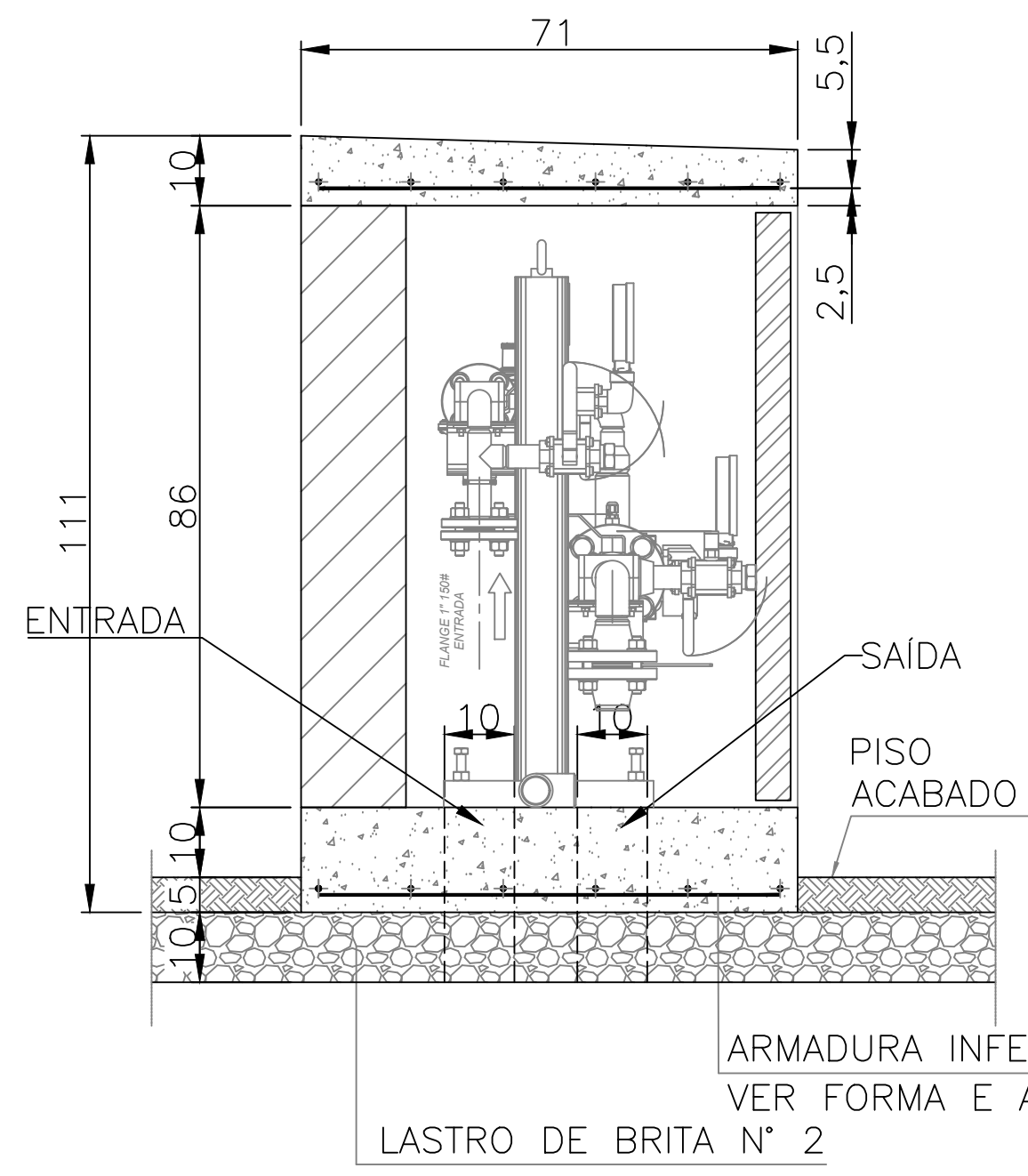


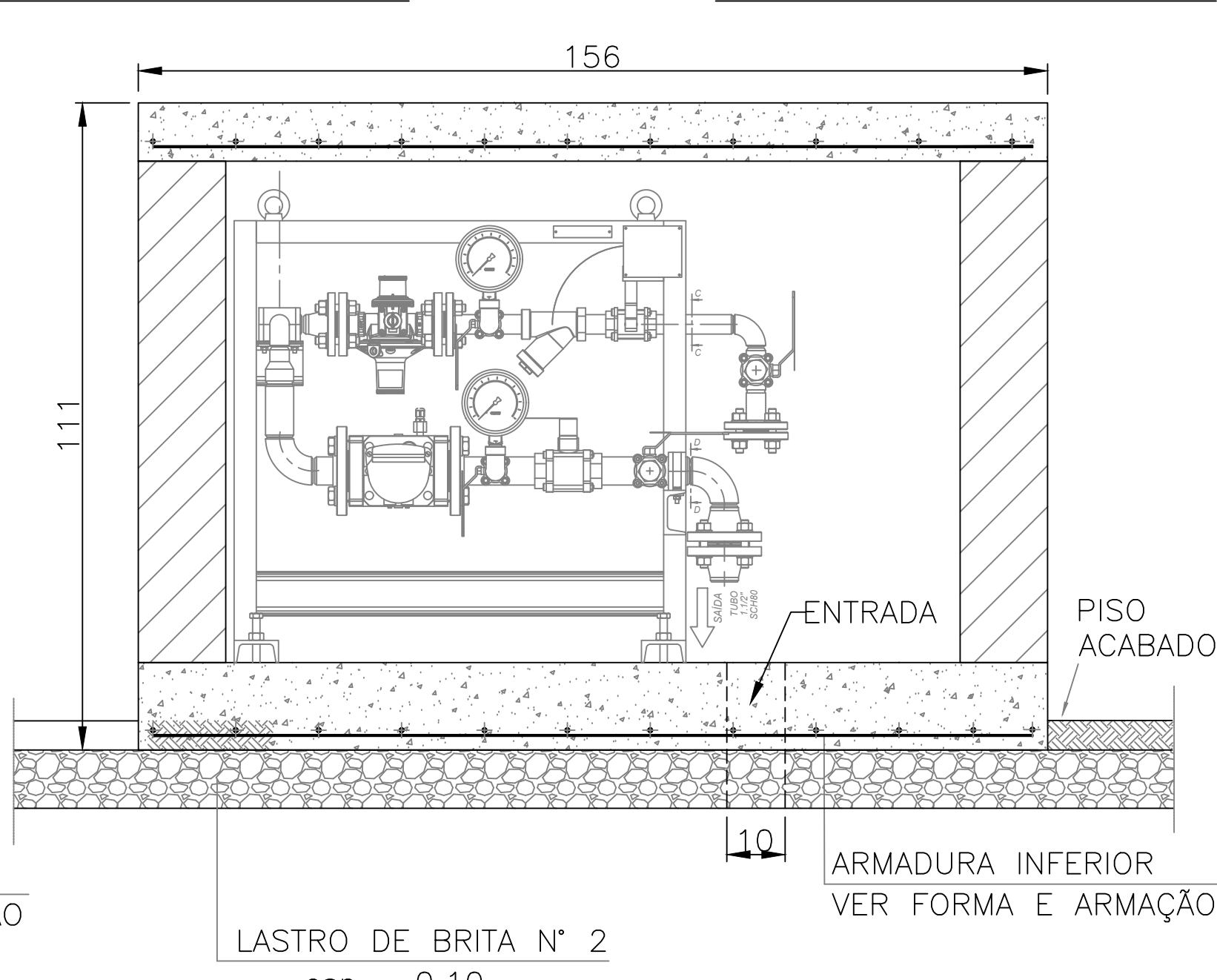
PLANTA BAIXA

PLANTA - FORMA E ARMAÇÃO DA BASE

PLANTA - FORMA E ARMAÇÃO DA LAJE



CORTE A - A



CORTE B - B

LAYOUT INTERNO

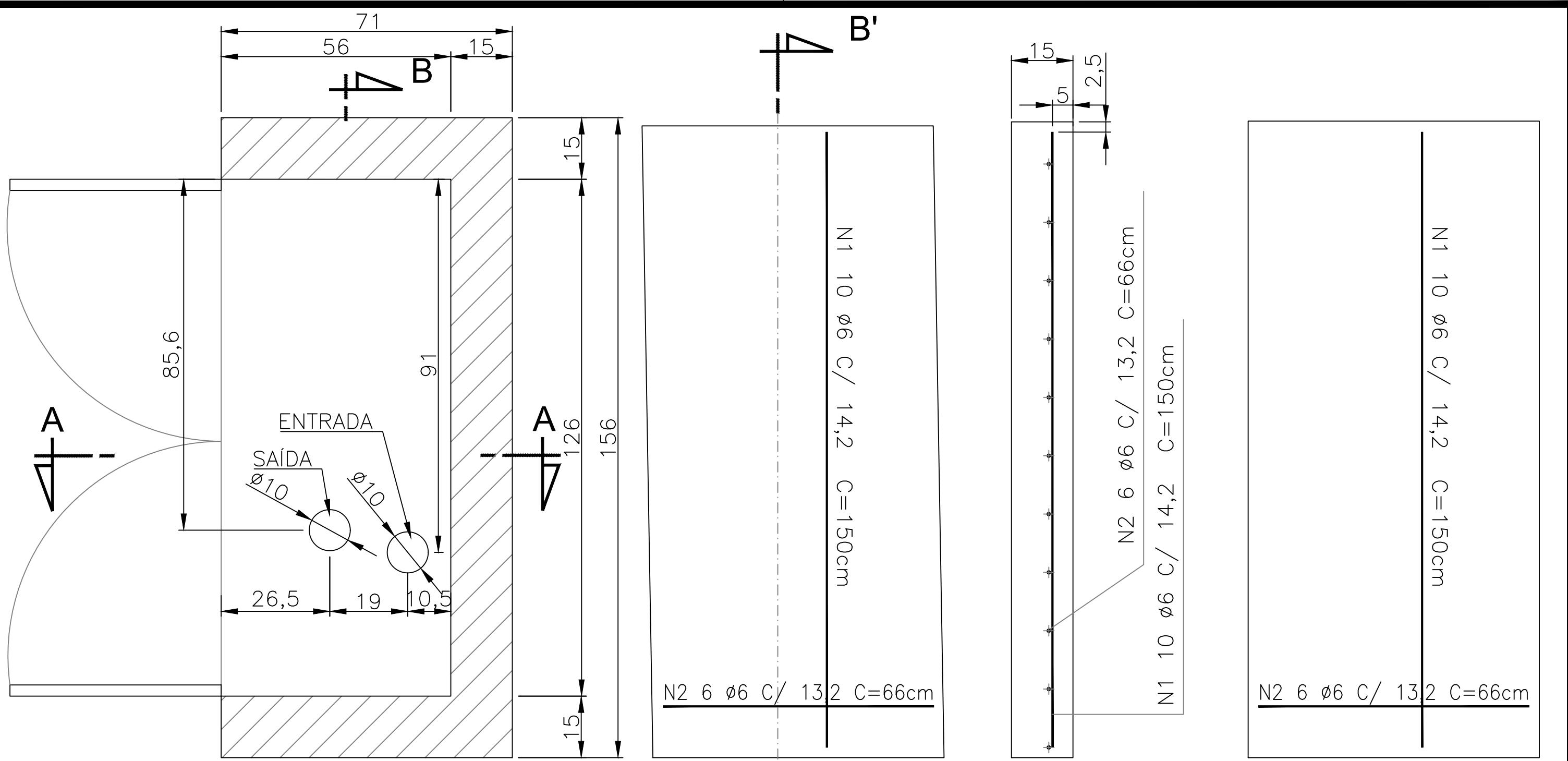
ELEVACÃO FRONTAL

LISTA DE FERROS				
POS.	Ø(mm)	QUANT.	COMP.(Cm)	TOTAL(Cm)
N1	6	20	156	3120
N2	6	12	66	928
RESUMO				
CA	Ø(mm)	QUANT. (m)	PESO Kg/m	TOTAL (Kg)
60	6	40,48	0,230	9,31

DETALHE ABRIGO DE ALVENARIA/
PARA ERPM 4/7 G16R E G25R

TIPO 1

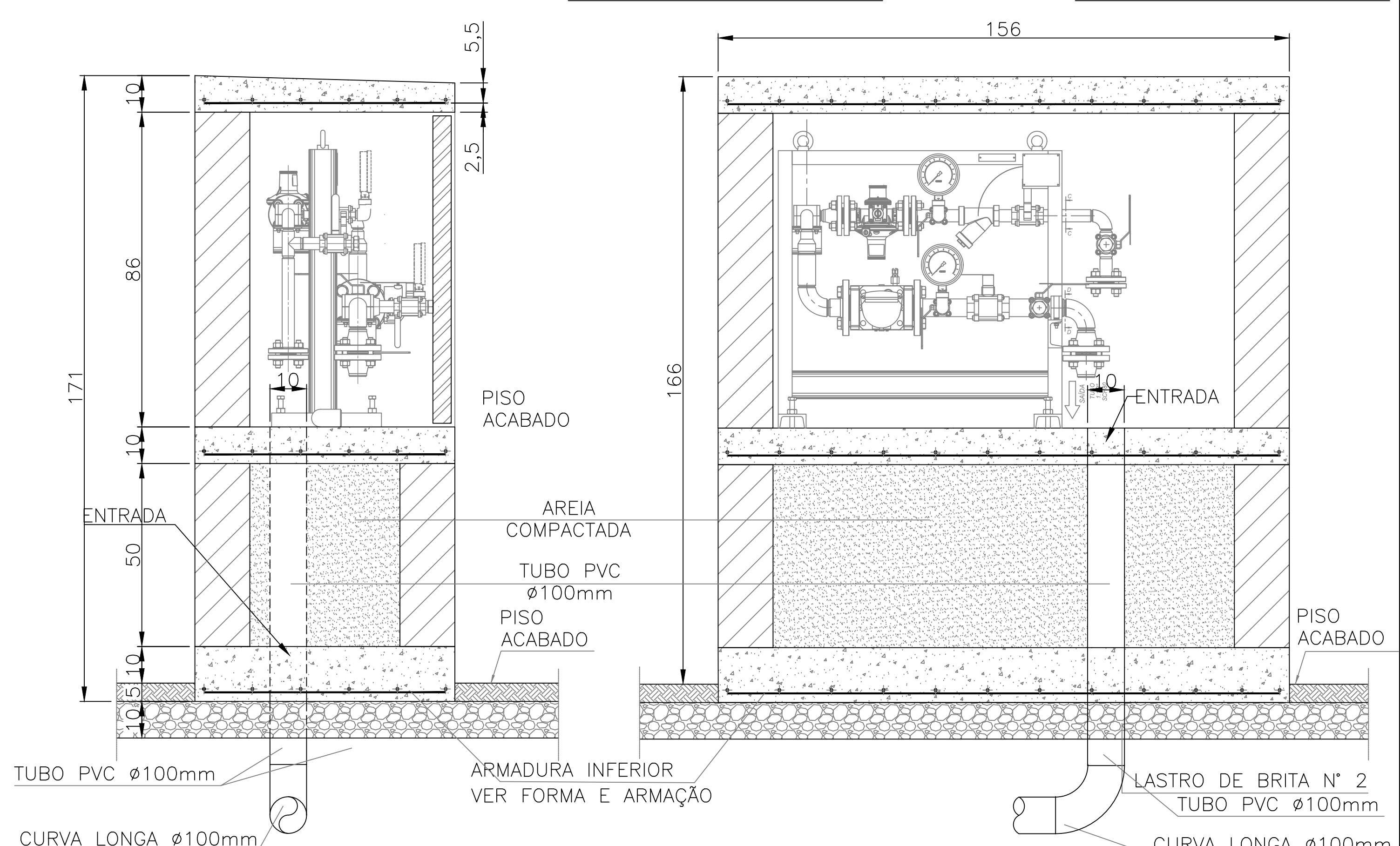
ESC. 1:20



PLANTA BAIXA

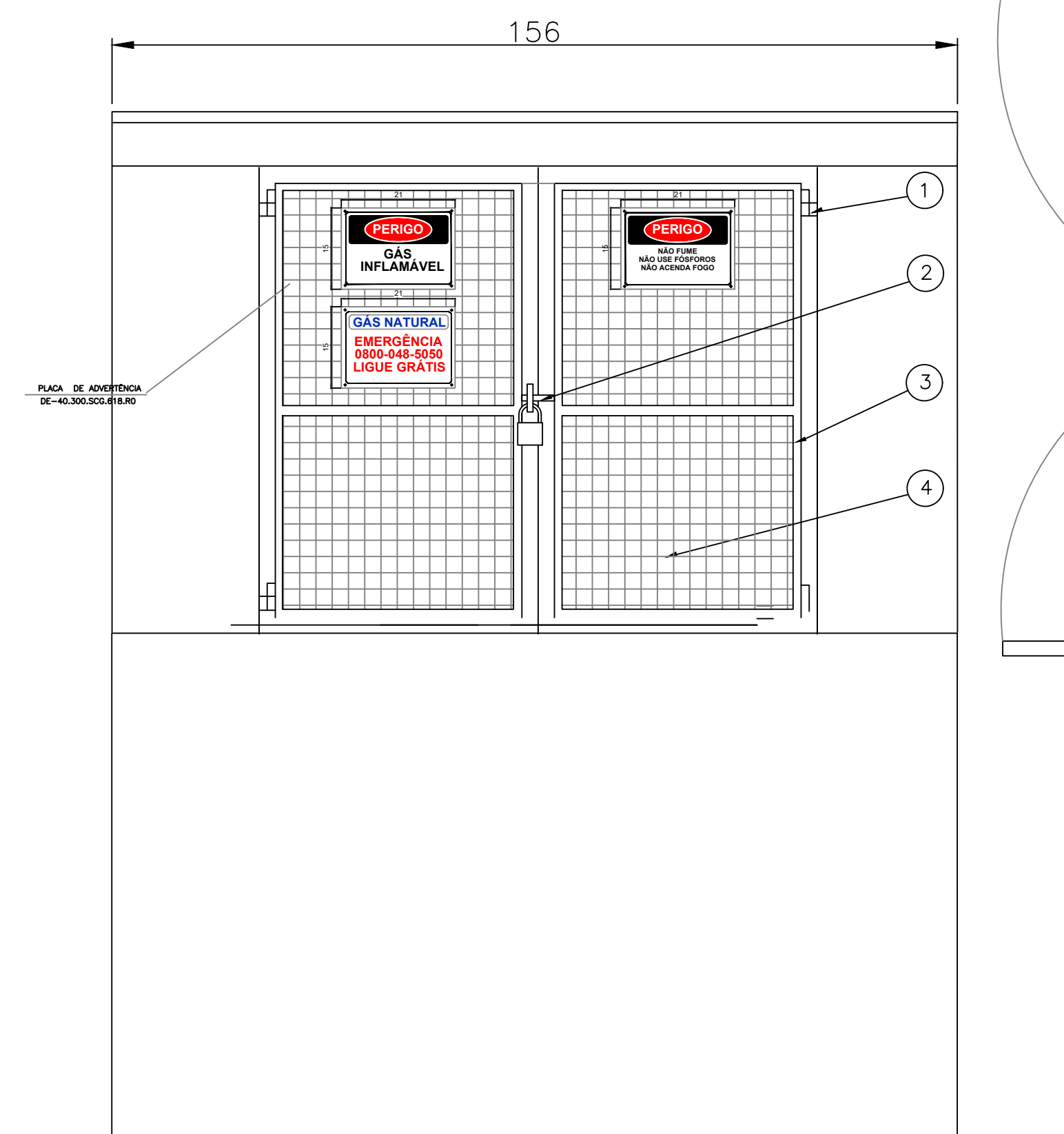
PLANTA - FORMA E ARMAÇÃO DA BASE (2x)

PLANTA - FORMA E ARMAÇÃO DA LAJE

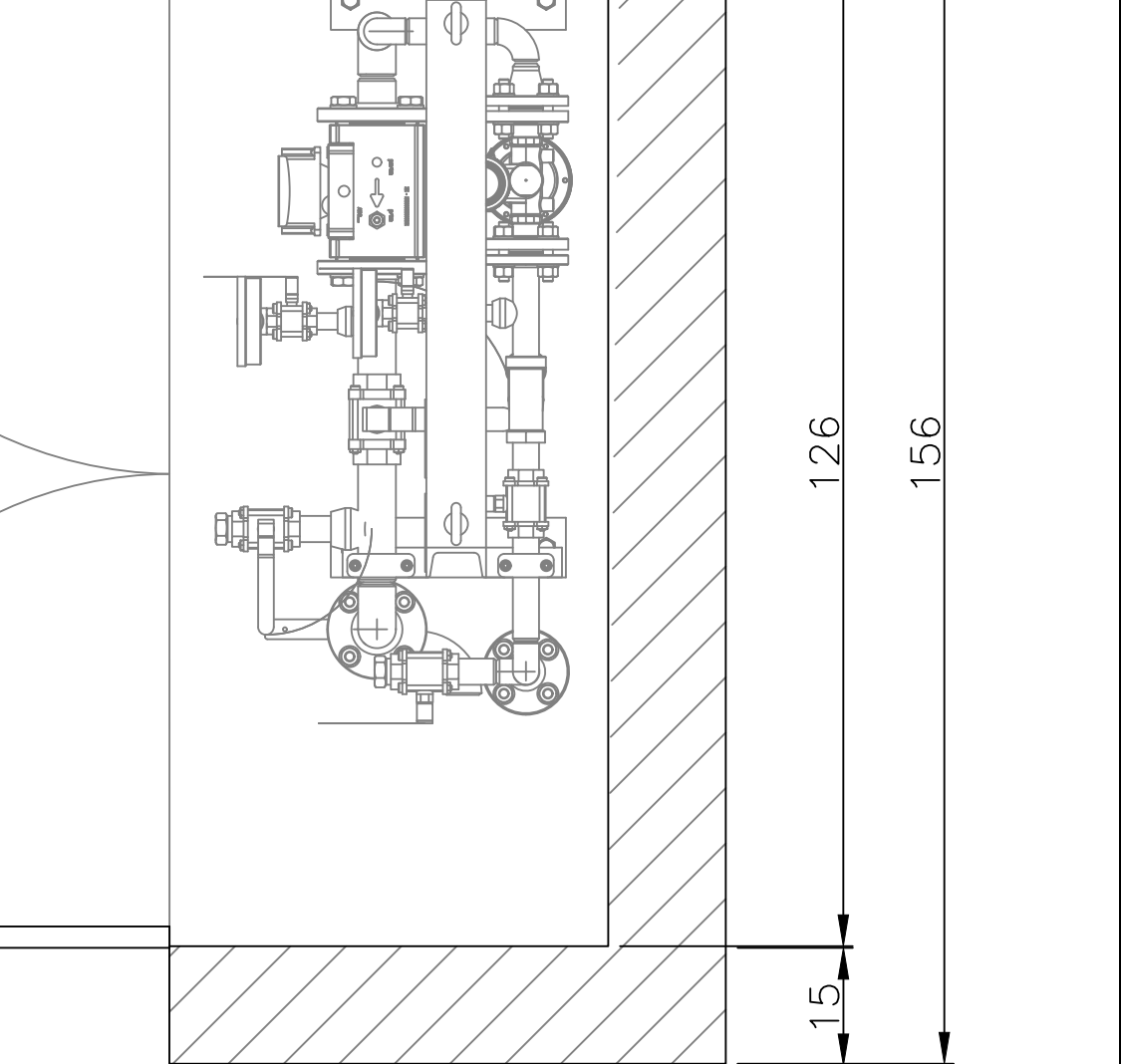


CORTE A - A

CORTE B - B



ELEVACÃO FRONTAL



LAYOUT INTERNO

LISTA DE FERROS				
POS.	Ø(mm)	QUANT.	COMP.(Cm)	TOTAL(Cm)
N1	6	30	156	4680
N2	6	18	66	1188
RESUMO				
CA	Ø(mm)	QUANT. (m)	PESO Kg/m	TOTAL (Kg)
60	6	58,68	0,230	13,49

DETALHE ABRIGO DE ALVENARIA/
PARA ERPM 4/7 G16R E G25R

TIPO 2

ESC. 1:20

DOCUMENTOS DE REFERÊNCIA

- 1-ET-40.300.SCG.008 - SINALIZAÇÃO PARA RDGN.
- 2-DE-40.300.CMP.059 - DESENHO DE CONJUNTO ERPM 4/7 G16R E G25R.

NOTAS GERAIS

1. DIMENSÕES EM CM, SALVO AS INDICAÇÕES EM CONTRÁRIO.
2. ESPECIFICAÇÃO DO MATERIAL DOS PORTÕES ESTARÁ CONTIDO NA LISTA DE MATERIAS GERAIS.
3. O ABRIGO DAS ESTAÇÕES SERÁ CONSTRUÍDA COM LAJES DE COBERTURA IMPERMEÁVEL.
4. RECOBRIMENTO DA ARMADURA = 2.5cm.
5. PROJETO E EXECUÇÃO DA OBRA DE ACORDO COM AS NBR's VIGENTES.
6. RESISTÊNCIAS CARACTERÍSTICAS MÍNIMAS EXIGIDAS:
CONCRETO $f_{ck} > 200 \text{ kgf/cm}^2$ (20MPa.)
AÇO CA-60A $f_{yk} \geq 5.000 \text{ kgf/cm}^2$ (500MPa.)
7. PARA CURA DO CONCRETO MANTER A SUPERFICIE ÚMIDA EM PELO MENOS 7 DIAS APÓS O SEU LANÇAMENTO.
8. NIVELAR E GRAUTEAR A BASE DO "SKID" APÓS A MONTAGEM DA ESTAÇÃO.
9. REVESTIR O TUBO COM PRIMER, FITA E ALUFITA SIMILAR, NA JUNTA DE TRANSIÇÃO ENTERRADA.
10. PORTÃO METÁLICO EM TELA OTIS PINTADO NA COR CINZA MUNSELL N6,5 OU NA COR PADRÃO DO CLIENTE.
11. O CLIENTE PODE OPTAR POR SAÍDAS PELAS LATERAIS, FUNDO SUBTERRÂNEO.

LISTA DE MATERIAIS GERIAS

ITEM	DESCRIÇÃO	MATERIAL	UNID.	QTDE	P/ ABRIGO
01	DOBRADIÇA (TIPO GONZO) DE SOLDA REFORÇADA	ARAME GALVANIZADO	Pç	04	
02	FERROLHO REFORÇADO P/ CADEADO	GALVANIZADO	Pç	01	
03	MOLDURA DE CANTONEIRA 11/2"x 11/2"	GALVANIZADO	m	-	
04	TELA ONDULADA (TIPO OTIS) MALHA DE 1" E FIO BWG 12	GALVANIZADO	m	-	

OBSERVAÇÕES

3	ADEQUAÇÃO AO NOVO MODELO DE ERPM 4-7 G25R	30/09/25	A.E.E.	A.D.F.	F.F.M.
2	ALTERAÇÃO DO TAMANHO DO ABRIGO	13/09/24	B.M.B.	L.A.N.	F.F.M.
1	REVISÃO	14/09/23	B.M.B.	L.A.N.	F.F.M.
0	EMIÇÃO INICIAL	02/12/22	A.E.E.	F.F.M.	S.B.S.
REV.	DESCRIÇÃO	DATA	DES.	VERIF.	APROV.

ESTE DOCUMENTO É DE PROPRIEDADE DA SCGÁS, E NÃO PODE SER REPRODUZIDO OU USADO PARA QUALQUER FINALIDADE DIFERENTE DAQUELA PARA A QUAL ESTÁ SENDO FORNECIDO.



EMPREENDIMENTO

REDE DE DISTRIBUIÇÃO DE GÁS NATURAL

REGIÃO/ÁREA

GERAL

TÍTULO

DETALHE ABRIGO DE ALVENARIA/
PARA ERPM 4/7 G16R E G25R

PROJ.	DES.	VERIF.	APROV.
SCGÁS	AISSAN ESPINDOLA	F.F.M.	S.B.S.
DATA	ESC.	FOLHA	
02/12/2022	INDICADA	01/01	
N°. SCGAS			REV.
DE-40.300.SCG.627			3